

**2020-2021 Aralık Ders ve Program Çıktıları Değerlendirme Anketi**  
(Toplumsal Tabakalaşma ve Sınıf)

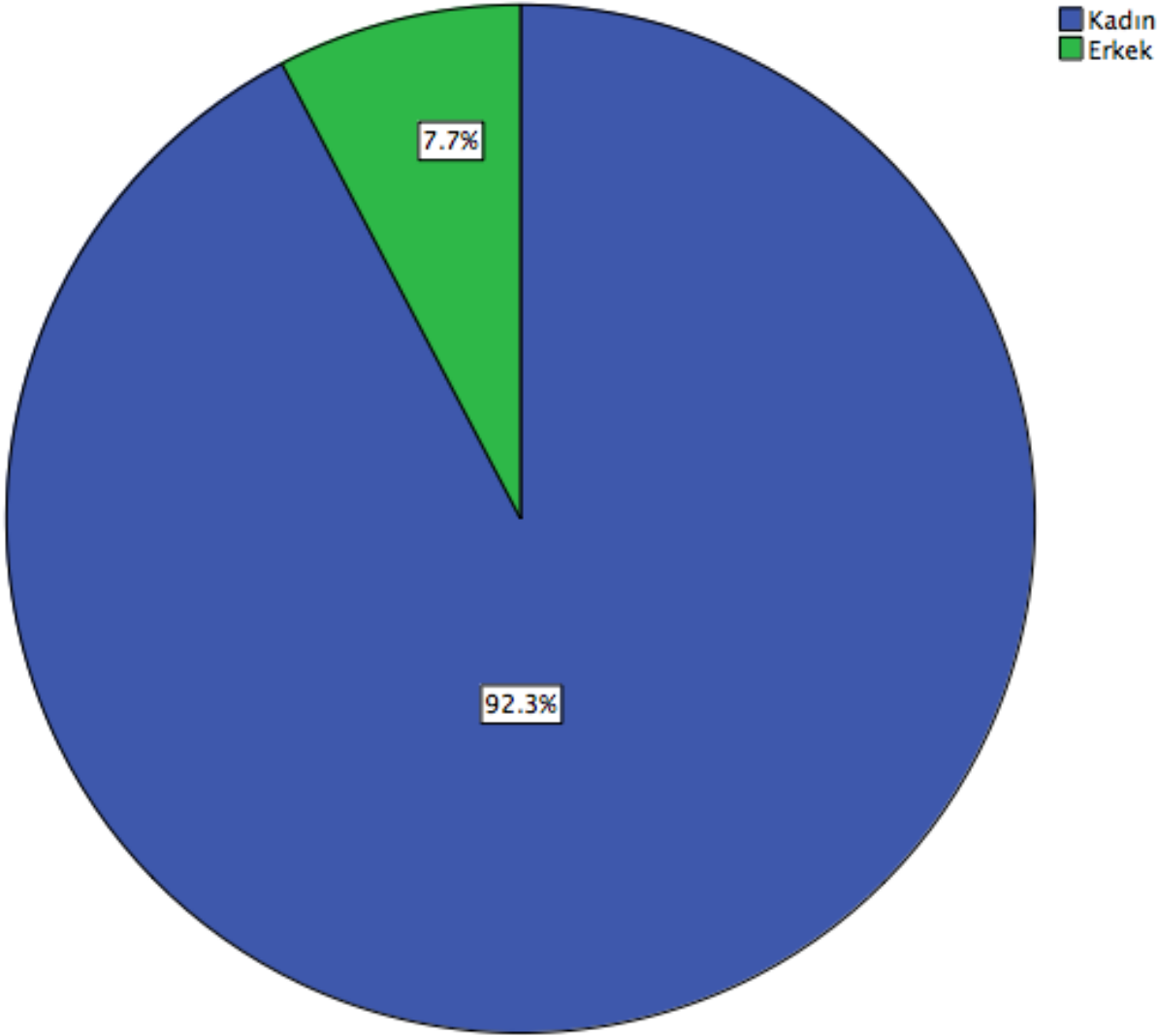
**1. Dersin adı**

(Açık uçlu bir soru olduğu için öğrenciler dersin ismini farklı biçimlerde yazmışlardır. Sosyoloji Bölümü olarak öğrencilere her ders için ayrı bir anket uyguladığımız için dersin adıyla ilgili anlamlı istatistikler beklenmiyordu.)

**2. Cinsiyetiniz**

	Frekans	Yüzde	Geçerli Yüzde	Kümülatif Yüzde
Kadın	12	92.3	92.3	92.3
Erkek	1	7.7	7.7	100.0
Toplam	13	100.0	100.0	

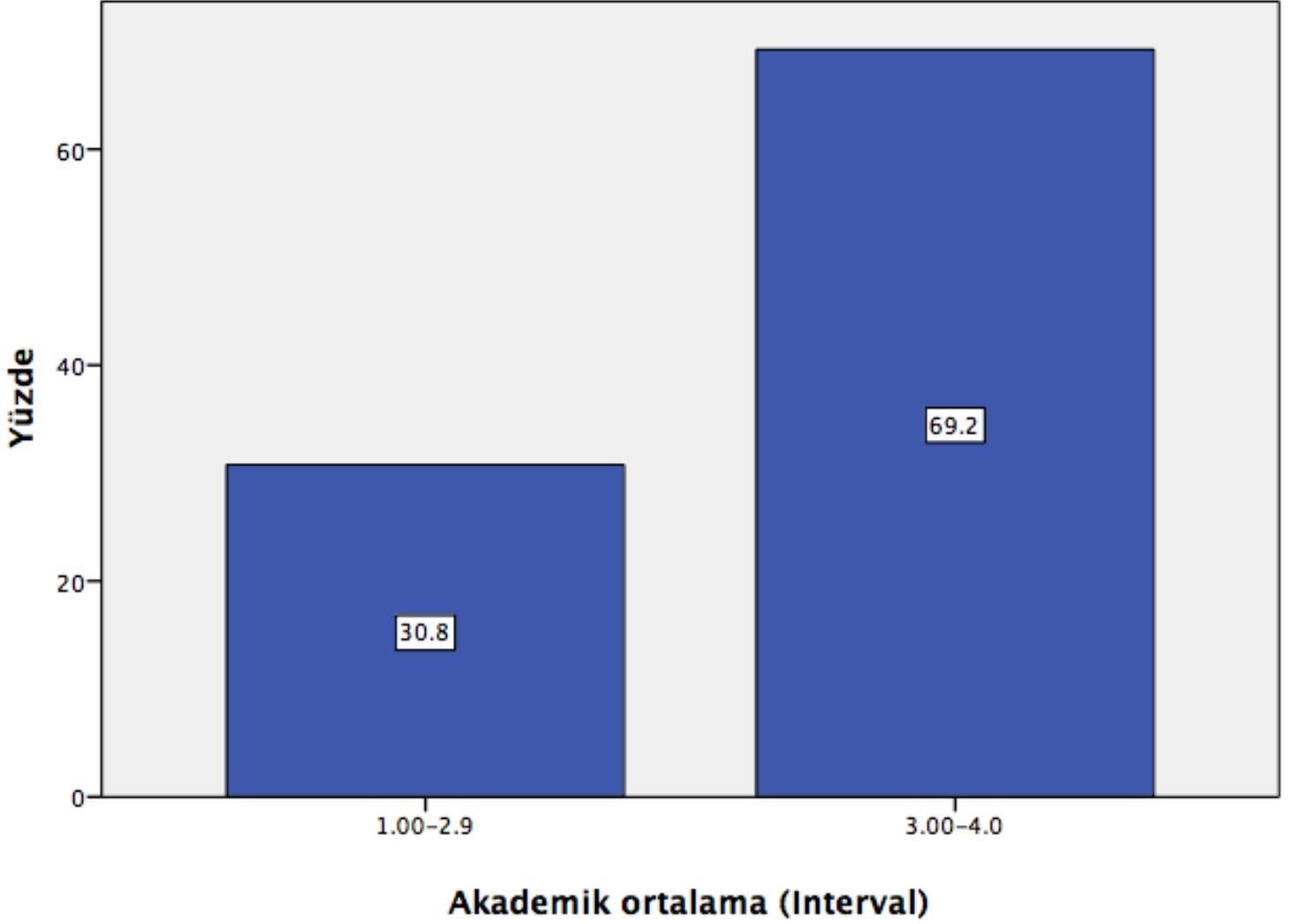
**2. Cinsiyetiniz**



### 3. Akademik ortalamamız

	Frekans	Yüzde	Geçerli Yüzde	Kümülatif Yüzde
1.00-2.9	4	30.8	30.8	30.8
3.00-4.0	9	69.2	69.2	100.0
Toplam	13	100.0	100.0	

### 3. Akademik ortalamamız

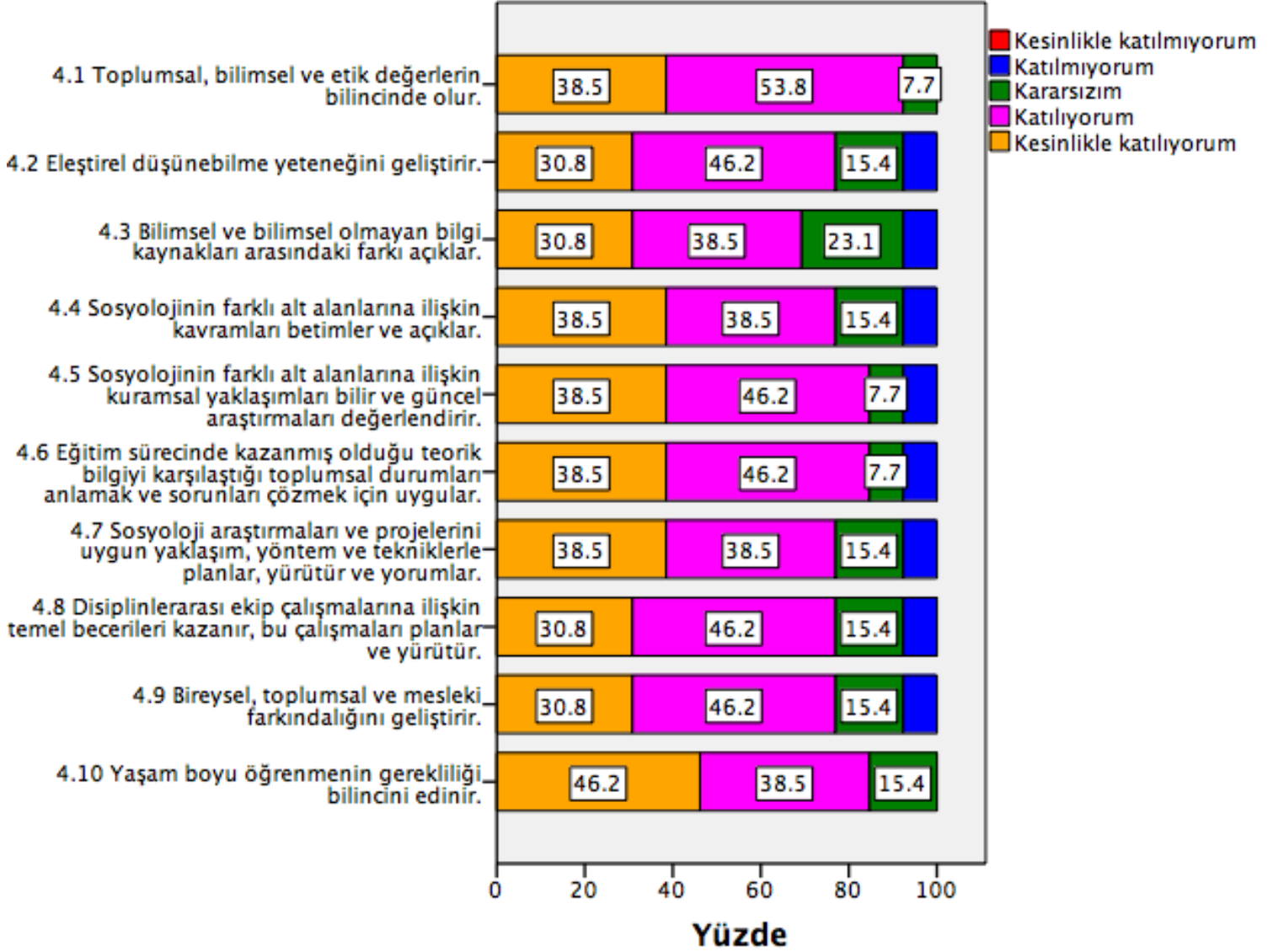


4. Bu ders, aşağıdaki program çıktılarının kazandırılmasında ne kadar katkı sağlamaktadır? (Tablo)

	4.1 Toplumsal, bilimsel ve etik değerlerin bilincinde olur.	4.2 Eleştirel düşünebilme yeteneğini geliştirir.	4.3 Bilimsel ve bilimsel olmayan bilgi kaynakları arasındaki farkı açıklar.	4.4 Sosyolojinin farklı alt alanlarına ilişkin kavramları betimler ve açıklar.	4.5 Sosyolojinin farklı alt alanlarına ilişkin kuramsal yaklaşımları bilir ve güncel araştırmaları değerlendirir	4.6 Eğitim sürecinde kazanmış olduğu teorik bilgiyi karşılaştığı toplumsal durumları anlamak ve sorunları çözmek için uygular.
Kesinlikle katılmıyorum	0.0%	0.0%	0.0%	0.0%	0.0%	0.0%
Katılmıyorum	0.0%	7.7%	7.7%	7.7%	7.7%	7.7%
Kararsızım	7.7%	15.4%	23.1%	15.4%	7.7%	7.7%
Katılıyorum	53.8%	46.2%	38.5%	38.5%	46.2%	46.2%
Kesinlikle katılıyorum	38.5%	30.8%	30.8%	38.5%	38.5%	38.5%

	4.7 Sosyoloji araştırmaları ve projelerini uygun yaklaşım, yöntem ve tekniklerle planlar, yürütür ve yorumlar.	4.8 Disiplinlerarası ekip çalışmalarına ilişkin temel becerileri kazanır, bu çalışmaları planlar ve yürütür.	4.9 Bireysel, toplumsal ve mesleki farkındalığını geliştirir.	4.10 Yaşam boyu öğrenmenin gerekliliği bilincini edinir.
Kesinlikle katılmıyorum	0.0%	0.0%	0.0%	0.0%
Katılmıyorum	7.7%	7.7%	7.7%	0.0%
Kararsızım	15.4%	15.4%	15.4%	15.4%
Katılıyorum	38.5%	46.2%	46.2%	38.5%
Kesinlikle katılıyorum	38.5%	30.8%	30.8%	46.2%

#### 4. Bu ders, aşağıdaki program çıktılarının kazandırılmasında ne kadar katkı sağlamaktadır?



#### Betimleyici İstatistikler

	N	Minimum	Maximum	Mean	Std. Deviation
4.1 Toplumsal, bilimsel ve etik değerlerin bilincinde olur.	13	3.00	5.00	4.3077	.63043
4.2 Eleştirel düşünebilme yeteneğini geliştirir.	13	2.00	5.00	4.0000	.91287
4.3 Bilimsel ve bilimsel olmayan bilgi kaynakları arasındaki farkı açıklar.	13	2.00	5.00	3.9231	.95407

4.4 Sosyolojinin farklı alt alanlarına ilişkin kavramları betimler ve açıklar.	13	2.00	5.00	4.0769	.95407
4.5 Sosyolojinin farklı alt alanlarına ilişkin kuramsal yaklaşımları bilir ve güncel araştırmaları değerlendirir.	13	2.00	5.00	4.1538	.89872
4.6 Eğitim sürecinde kazanmış olduğu teorik bilgiyi karşılaştığı toplumsal durumları anlamak ve sorunları çözmek için uygular.	13	2.00	5.00	4.1538	.89872
4.7 Sosyoloji araştırmaları ve projelerini uygun yaklaşım, yöntem ve tekniklerle planlar, yürütür ve yorumlar.	13	2.00	5.00	4.0769	.95407
4.8 Disiplinlerarası ekip çalışmalarına ilişkin temel becerileri kazanır, bu çalışmalarını planlar ve yürütür.	13	2.00	5.00	4.0000	.91287
4.9 Bireysel, toplumsal ve mesleki farkındalığını geliştirir.	13	2.00	5.00	4.0000	.91287
4.10 Yaşam boyu öğrenmenin gerekliliği bilincini edinir.	13	3.00	5.00	4.3077	.75107
Valid N (listwise)	13				

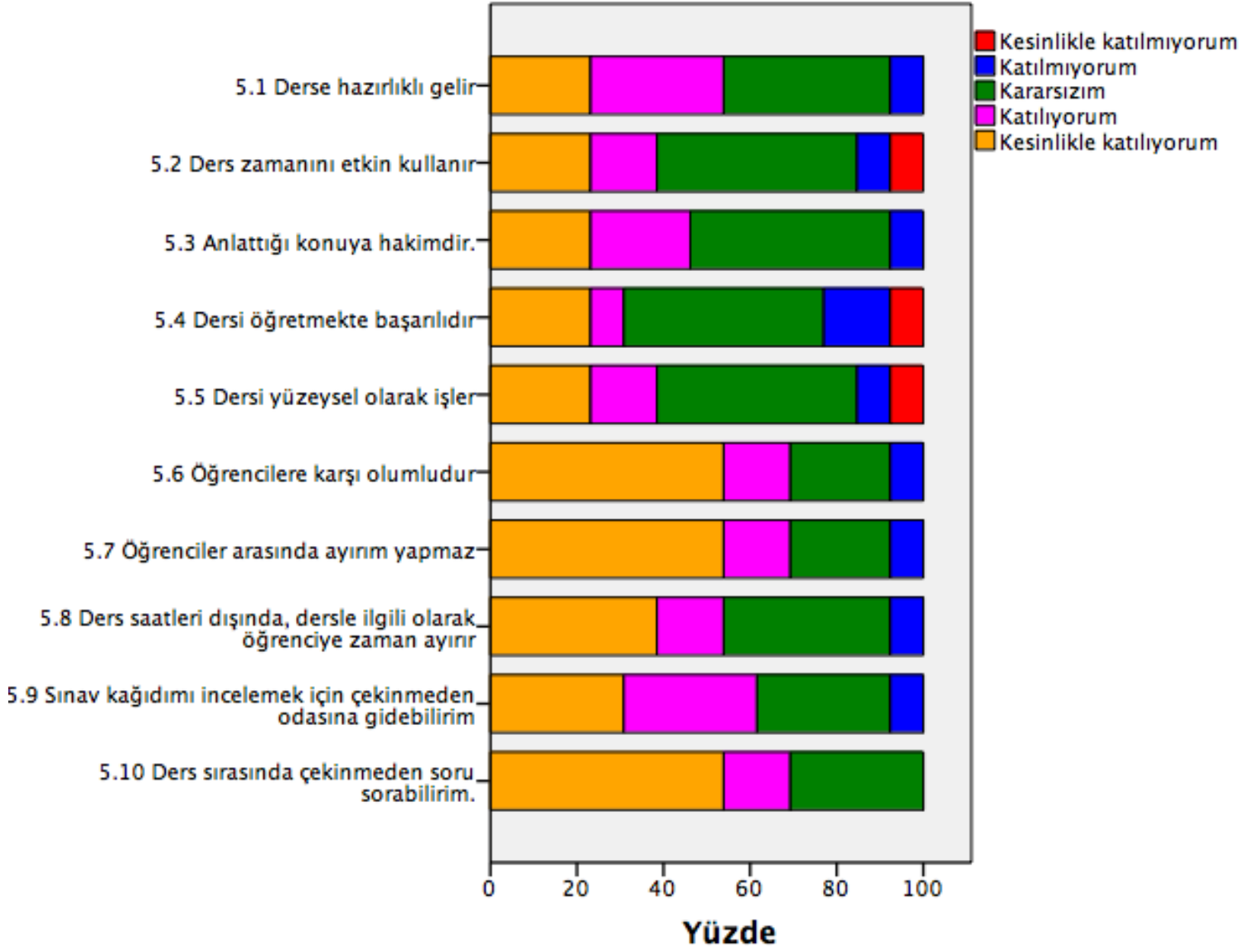
##### 5. Dersin sorumlusu ile ilgili olarak (Tablo)

	5.1 Derse hazırlıklı gelir	5.2 Ders zamanını etkin kullanır	5.3 Anlattığı konuya hakimdir.	5.4 Dersi öğretmekte başarılıdır	5.5 Dersi yüzeysel olarak işler	5.6 Öğrencilere karşı olumludur
--	----------------------------	----------------------------------	--------------------------------	----------------------------------	---------------------------------	---------------------------------

Kesinlikle katılmıyorum	0.0%	7.7%	0.0%	7.7%	7.7%	0.0%
Katılmıyorum	7.7%	7.7%	7.7%	15.4%	7.7%	7.7%
Kararsızım	38.5%	46.2%	46.2%	46.2%	46.2%	23.1%
Katılıyorum	30.8%	15.4%	23.1%	7.7%	15.4%	15.4%
Kesinlikle katılıyorum	23.1%	23.1%	23.1%	23.1%	23.1%	53.8%

	5.7 Öğrenciler arasında ayırım yapmaz	5.8 Ders saatleri dışında, dersle ilgili olarak öğrenciye zaman ayırır	5.9 Sınav kağıdımı incelemek için çekinmeden odasına gidebilirim	5.10 Ders sırasında çekinmeden soru sorabilirim.
Kesinlikle katılmıyorum	0.0%	0.0%	0.0%	0.0%
Katılmıyorum	7.7%	7.7%	7.7%	0.0%
Kararsızım	23.1%	38.5%	30.8%	30.8%
Katılıyorum	15.4%	15.4%	30.8%	15.4%
Kesinlikle katılıyorum	53.8%	38.5%	30.8%	53.8%

## 5. Dersin sorumlusu ile ilgili olarak



### Betimleyici İstatistikler

	N	Minimum	Maximum	Mean	Std. Deviation
5.1 Derse hazırlıklı gelir	13	2.00	5.00	3.6923	.94733
5.2 Ders zamanını etkin kullanır	13	1.00	5.00	3.3846	1.19293
5.3 Anlattığı konuya hakimdir.	13	2.00	5.00	3.6154	.96077
5.4 Dersi öğretmekte başarılıdır	13	1.00	5.00	3.2308	1.23517

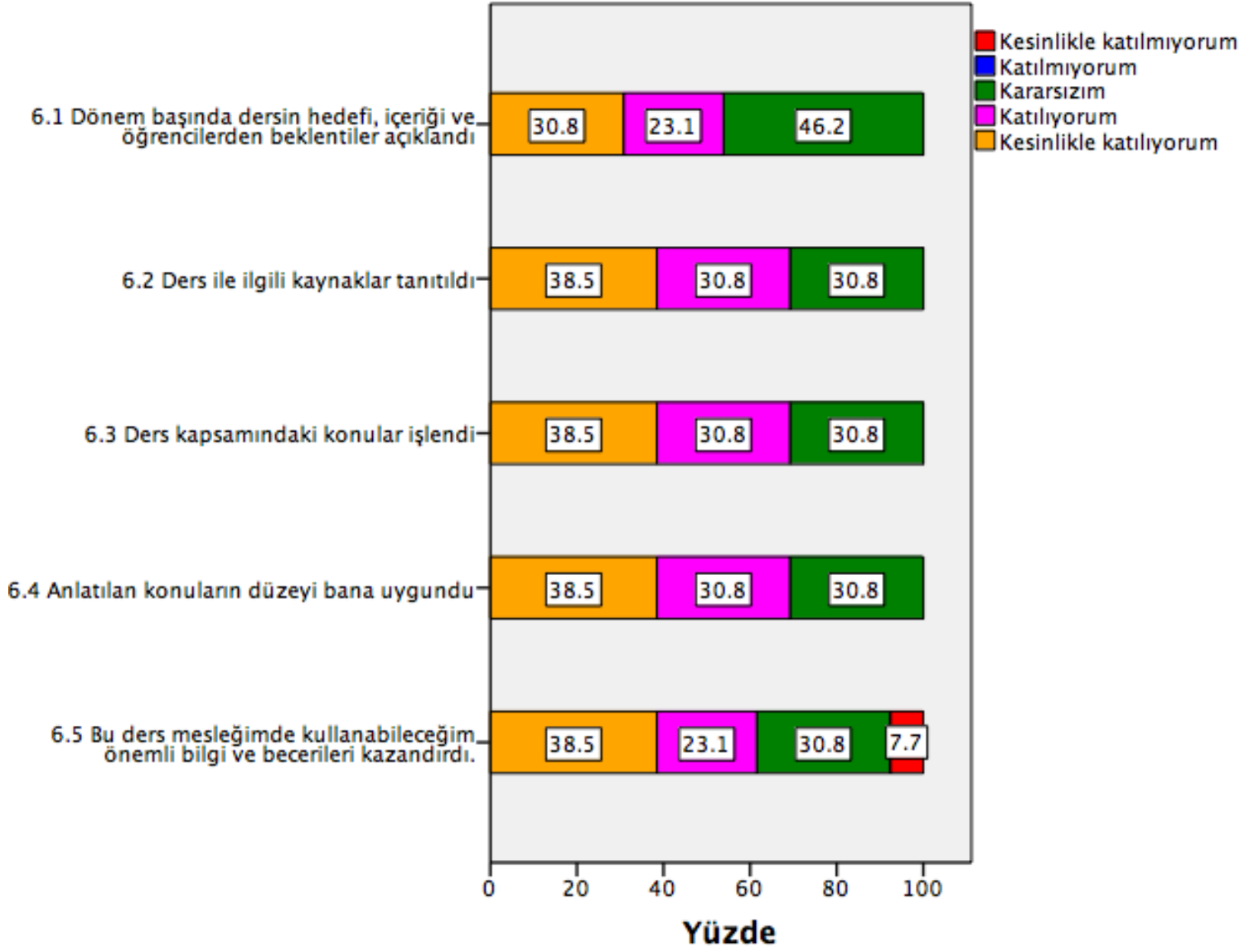
5.5 Dersi yüzeysel olarak işler	13	1.00	5.00	3.3846	1.19293
5.6 Öğrencilere karşı olumludur	13	2.00	5.00	4.1538	1.06819
5.7 Öğrenciler arasında ayırım yapmaz	13	2.00	5.00	4.1538	1.06819
5.8 Ders saatleri dışında, dersle ilgili olarak öğrenciye zaman ayırır	13	2.00	5.00	3.8462	1.06819
5.9 Sınav kağıdımı incelemek için çekinmeden odasına gidebilirim	13	2.00	5.00	3.8462	.98710
5.10 Ders sırasında çekinmeden soru sorabilirim.	13	3.00	5.00	4.2308	.92681
Valid N (listwise)	13				

#### 6. Ders ile ilgili olarak (Tablo)

	6.1 Dönem başında dersin hedefi, içeriği ve öğrencilerden beklentiler açıklandı	6.2 Ders ile ilgili kaynaklar tanıtıldı	6.3 Ders kapsamındaki konular işlendi	6.4 Anlatılan konuların düzeyi bana uygundu	6.5 Bu ders mesleğimde kullanabileceğim önemli bilgi ve becerileri kazandırdı.
Kesinlikle katılmıyorum	0.0%	0.0%	0.0%	0.0%	7.7%
Katılmıyorum	0.0%	0.0%	0.0%	0.0%	0.0%
Kararsızım	46.2%	30.8%	30.8%	30.8%	30.8%
Katılıyorum	23.1%	30.8%	30.8%	30.8%	23.1%
Kesinlikle katılıyorum	30.8%	38.5%	38.5%	38.5%	38.5%



## 6. Ders ile ilgili olarak



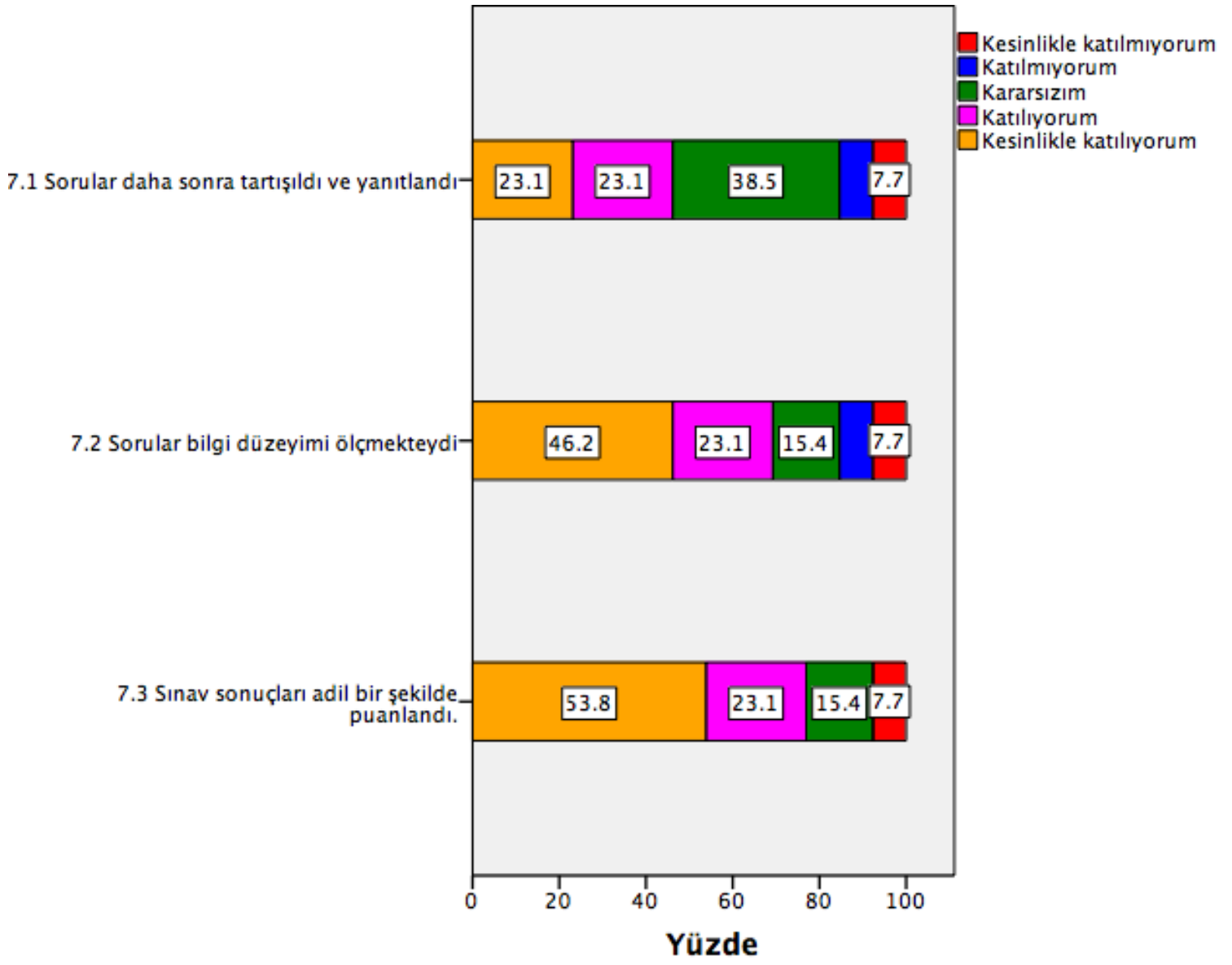
### Betimleyici İstatistikler

	N	Minimum	Maximum	Mean	Std. Deviation
6.1 Dönem başında dersin hedefi, içeriği ve öğrencilerden beklentiler açıklandı	13	3.00	5.00	3.8462	.89872
6.2 Ders ile ilgili kaynaklar tanıtıldı	13	3.00	5.00	4.0769	.86232
6.3 Ders kapsamındaki konular işlendi	13	3.00	5.00	4.0769	.86232

6.4 Anlatılan konuların düzeyi bana uygundu	13	3.00	5.00	4.0769	.86232
6.5 Bu ders mesleğimde kullanabileceğim önemli bilgi ve becerileri kazandırdı.	13	1.00	5.00	3.8462	1.21423
Valid N (listwise)	13				

## 7. Değerlendirme (Tablo)

	7.1 Sorular daha sonra tartışıldı ve yanıtlandı	7.2 Sorular bilgi düzeyimi ölçmekteydi	7.3 Sınav sonuçları adil bir şekilde puanlandı.
Kesinlikle katılmıyorum	7.7%	7.7%	7.7%
Katılmıyorum	7.7%	7.7%	0.0%
Kararsızım	38.5%	15.4%	15.4%
Katılıyorum	23.1%	23.1%	23.1%
Kesinlikle katılıyorum	23.1%	46.2%	53.8%



### Betimsel İstatistikler

	N	Minimum	Maximum	Mean	Std. Deviation
7.1 Sorular daha sonra tartışıldı ve yanıtları	13	1.00	5.00	3.4615	1.19829
7.2 Sorular bilgi düzeyimi ölçmekteydi	13	1.00	5.00	3.9231	1.32045
7.3 Sınav sonuçları adil bir şekilde puanlandı.	13	1.00	5.00	4.1538	1.21423
Valid N (listwise)	13				

### 8. Dersin sorumlusu ve/veya dersle ilgili diğer görüşlerinizi yazabilirsiniz. (n=2)

\*Ders sunumlarını öğrencilerin yapması dersi anlama konusunda sıkıntı yaşıyor